



РЕЛАКС ДУШЕВНЫЙ ПОКОЙ УСТОЙЧИВОСТЬ К СТРЕССУ

скорая эмоциональная помощь цветами Баха

врач Александра Тамбовцева



Цветы Баха это:

✓ **ПРЕПАРАТЫ РАСТИТЕЛЬНОГО ПРОИСХОЖДЕНИЯ**
(за исключением одного)

✓ **ИНФУЗИИ**,
полученные методами **соляризации** или **кипячения**,
отфильтрованные и приготовленные
в **ВЫСОКОМ РАЗВЕДЕНИИ**

✓ **ЦВЕТОЧНЫЕ АРХЕТИПЫ** состояний души,
ориентиры для раскрытия **внутренних ресурсов**
и **способностей к адаптации**



RELAX
NO STRESS
Resource
Remedy

Star of Bethlehem
Обработка и Разрешение

Rock Rose
Героизм

Способность
реагировать





RELAX
NO STRESS
Resource
Remedy

Cherry Plum
Самообладание





RELAX
NO STRESS

Resource
Remedy



Успокоение

Impatiens
Спокойствие





RELAX
NO STRESS
Resource
Remedy





Star of Bethlehem
Обработка и Разрешение

Rock Rose
Героизм

Cherry Plum
Самообладание



Clematis
Присутствие

Impatiens
Спокойствие





СИЛЬНЫЙ СТРЕСС



СКОРАЯ ЭМОЦИОНАЛЬНАЯ ПОМОЩЬ

RESOURCE REMEDY

АДАПТАЦИЯ

ПРЕОДОЛЕНИЕ

- Ресурс для всех проявлений сильного стресса: боязнь полета, страх публичных выступлений, страх экзаменом, страх перед взятием анализов, приступ плача и т. п.
- Ресурс для всех травмирующих ситуаций: хирургическое вмешательство, посещение стоматолога, несчастные случаи, плохие новости, встреча с агрессивными животными и т. п.
- Ресурс для всех шоковых ситуаций: травмирующие воспоминания (подавленные вследствие травмы ресурсы).



RELAX
NO STRESS

Resource
Remedy

Специальная формула цветов Баха,
призванная проявить
ваши врожденные ресурсы,
когда вам необходимо

Расслабиться, Успокоиться и Справиться со стрессом



Позитивная аффирмация

***«Я управляю своими ресурсами!
Осознанно, со спокойствием и героизмом я
принимаю этот вызов
и преодолеваю препятствия»***



Рекомендации по применению



Resource Remedy

и других готовых композиций Линии **Resource Guna**

- Принимать 4 р/д по 4 капли непосредственно из флакона или
- 2 нажатия при использовании “Resource Remedy” спрея.

При необходимости можно повторять прием с интервалами 5-10 минут в течение 1 часа.

Повторение позитивной аффирмации при каждом приеме полезно для усиления устойчивости к стрессу.





Resource Remedy



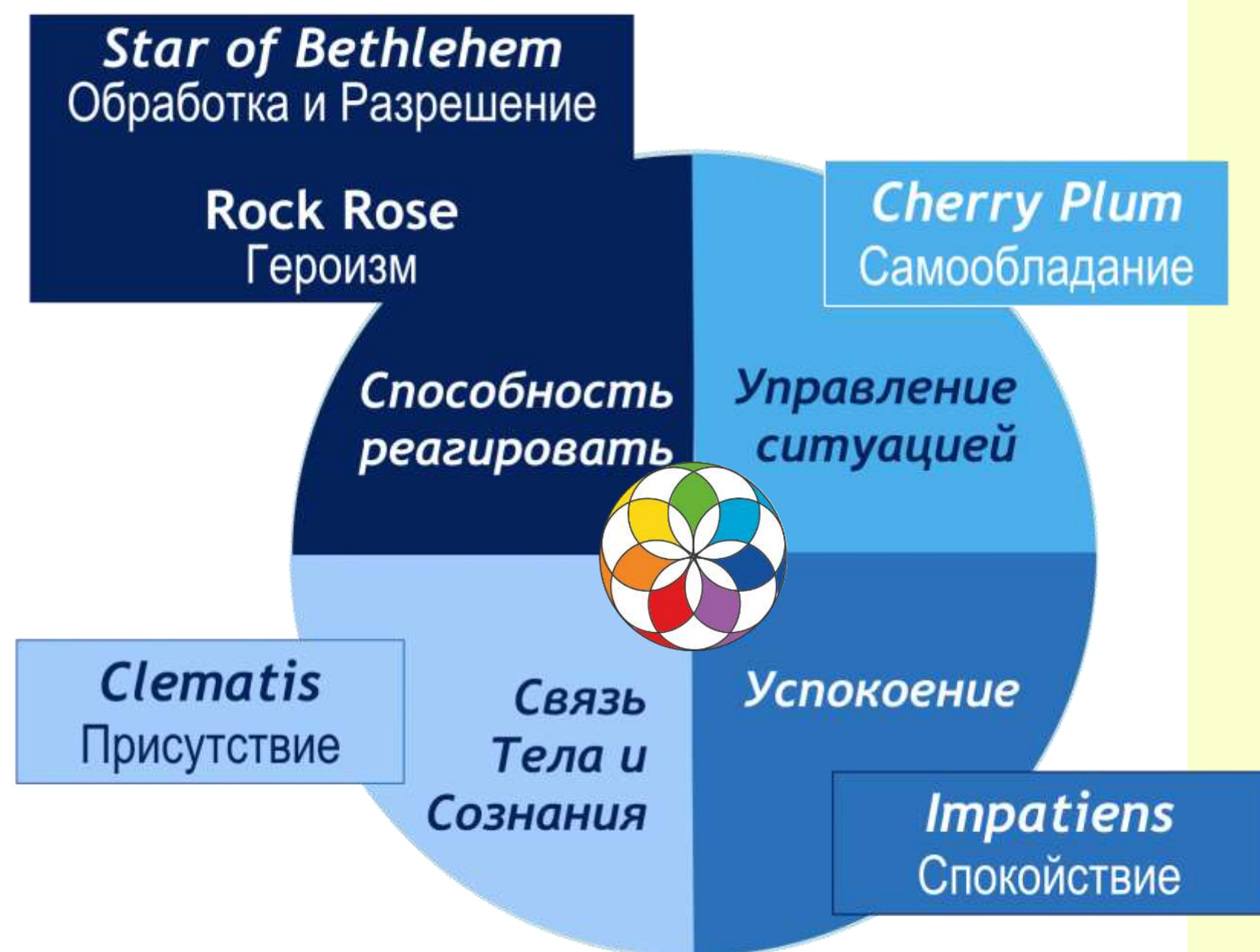
1. Master Flower Pattern (M.F.P.)

«РАБОТАЕТ КАК ОДИН ЦВЕТОК»

М.Ф.Р. - это оптимальное синергичное и комплементарное сочетание Цветочных Архетипов по методу доктора Э.Баха.

Сочетание, достаточное для раскрытия внутренних ресурсов и врожденных адаптивных способностей, необходимых в конкретной ситуации.

Resource Remedy - для ситуаций, когда необходимо расслабиться, успокоиться и справиться со стрессом.





Resource Remedy

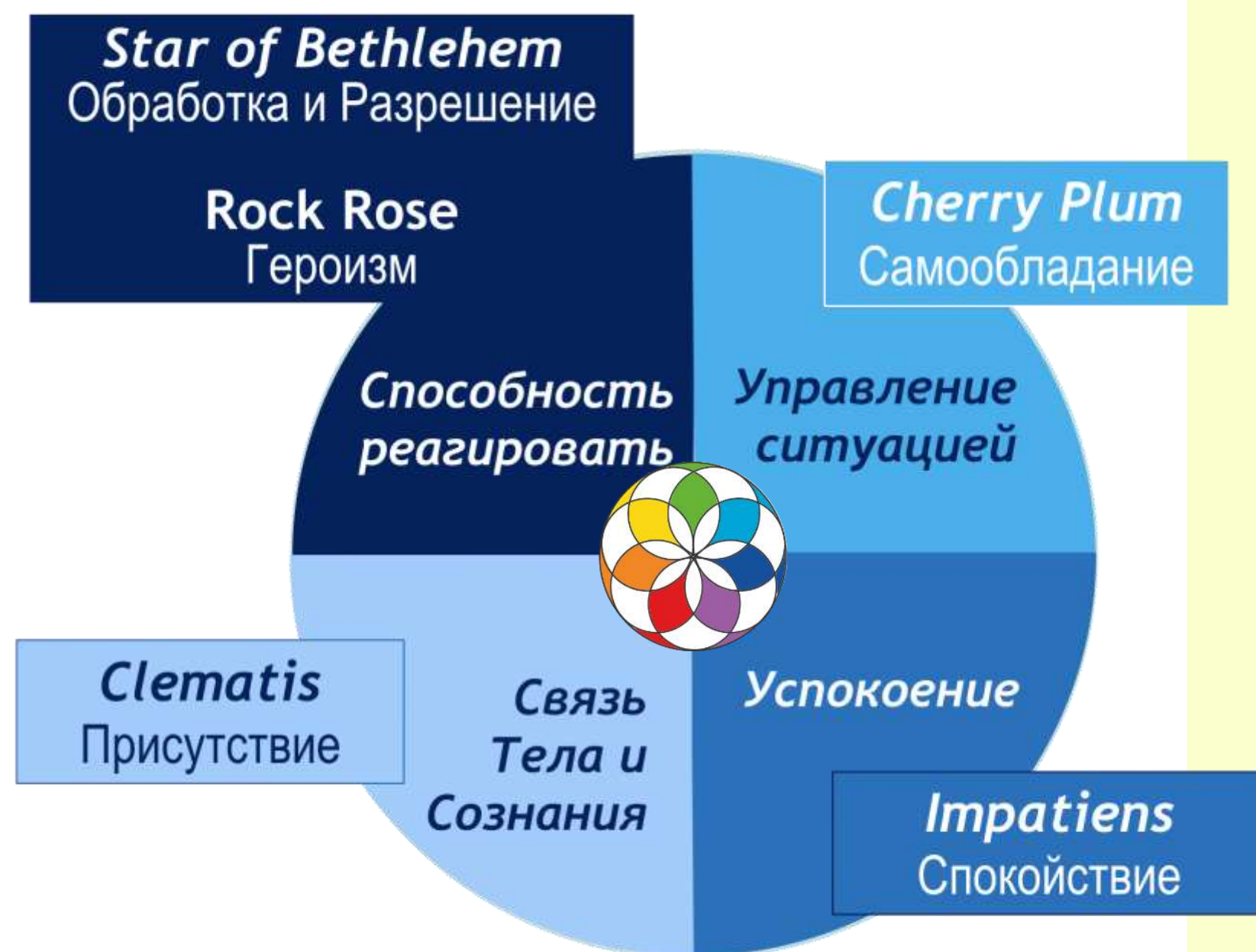


2. Ситуационное средство

«РАБОТАЕТ КАК ОДИН ЦВЕТОК»

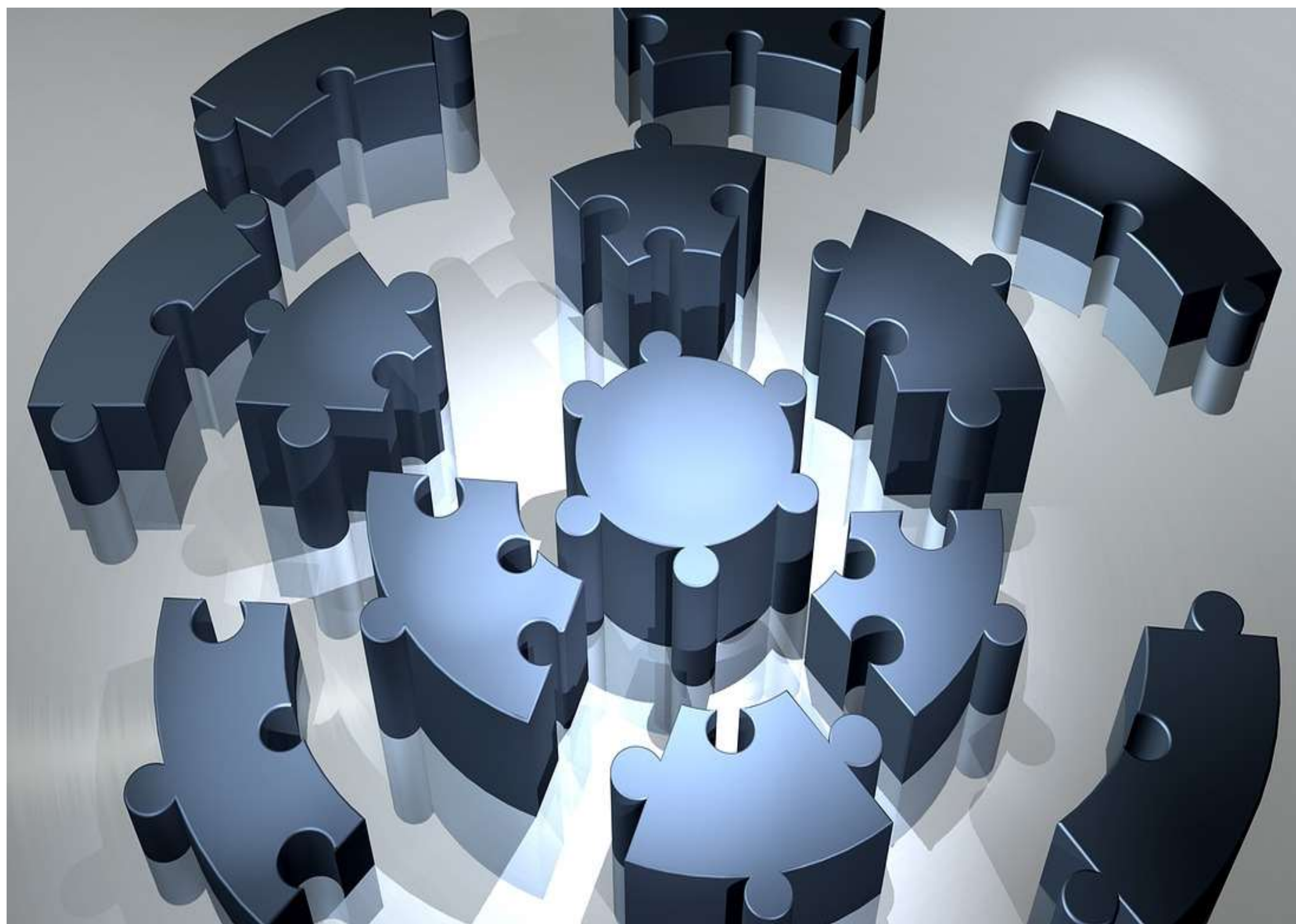
Используется в **концентрированном** виде (низкое разведение), в отличие от персонализированных цветочных смесей.

Resource Remedy - для ситуаций, когда необходимо расслабиться, успокоиться и справиться со стрессом.





Эффективность готовых смесей цветов Баха определяется:



Оптимальным синергичным и комплементарным сочетанием Цветочных Архетипов по методу доктора Э.Баха, необходимых для конкретной ситуации.

Приготовлением и использованием смесей
в концентрированном виде
(в низком разведении).



Resource Guna



Готовые смеси линии «Resource GUNA»



Оптимальные синергичные и комплементарные сочетания Цветочных Архетипов по методу доктора Э.Баха, разработанные для конкретных ситуаций.

Приготовлены и рекомендованы к использованию в концентрированном виде (в низком разведении).

WHITE
HOLOGRAPHIC
BIORESONANCE





Сочетание специальных формул цветов Баха помогает проявлению врожденных ресурсов и адаптивных способностей, когда вам необходимо



Справиться со стрессом

и

Восстановить силы





Рекомендации по сочетанию



ГОТОВЫХ КОМПОЗИЦИЙ Линии

Resource Guna

Принимать по 4 капли непосредственно из флакона 2р/д для каждой смеси, чередуя смеси между собой.

Повторение аффирмации при каждом приеме полезно для более быстрого и эффективного достижения позитивного состояния.

Аффирмации также чередуются между собой в соответствии с принимаемой в этот момент смесью.

